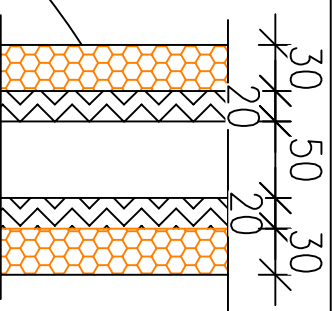


DETAIL PRI VSTUPE DO BUDOVY

27

- OPLECHOVANIE A1. PLECH HR. 0,8 MM – SPÁJANIE NA DVOJITÚ STOLATÚ DRAŽKU
- POISTNÁ MPVC FÓLIA (FATRAFOU) – POD OPLECHOVANIE
- OSB DOSKA HR. 25MM
- XPS HR. 50MM
- SPÁDOVÝ POTER HR. 30 – 50 MM
- OSEKANIE OMIETKY + VYSPRAVENIE DO 70%
- NOSNÁ KONŠTRUKCIA
- ZATEPLENIE MINERÁLNOU VLNOU HR. 50 MM
- LEPÁČA A VYSTUŽNÁ HMOTA
- SKLOTEXTILNÁ MREŽKA
- PODKLADOVÝ NÁTER
- SILIKÓNOVÁ OMIETKA ROZOTIERANÁ HR. 2 MM
- OMIETKA NAPodobNENIE POHLADOVÉHO BETÓNU

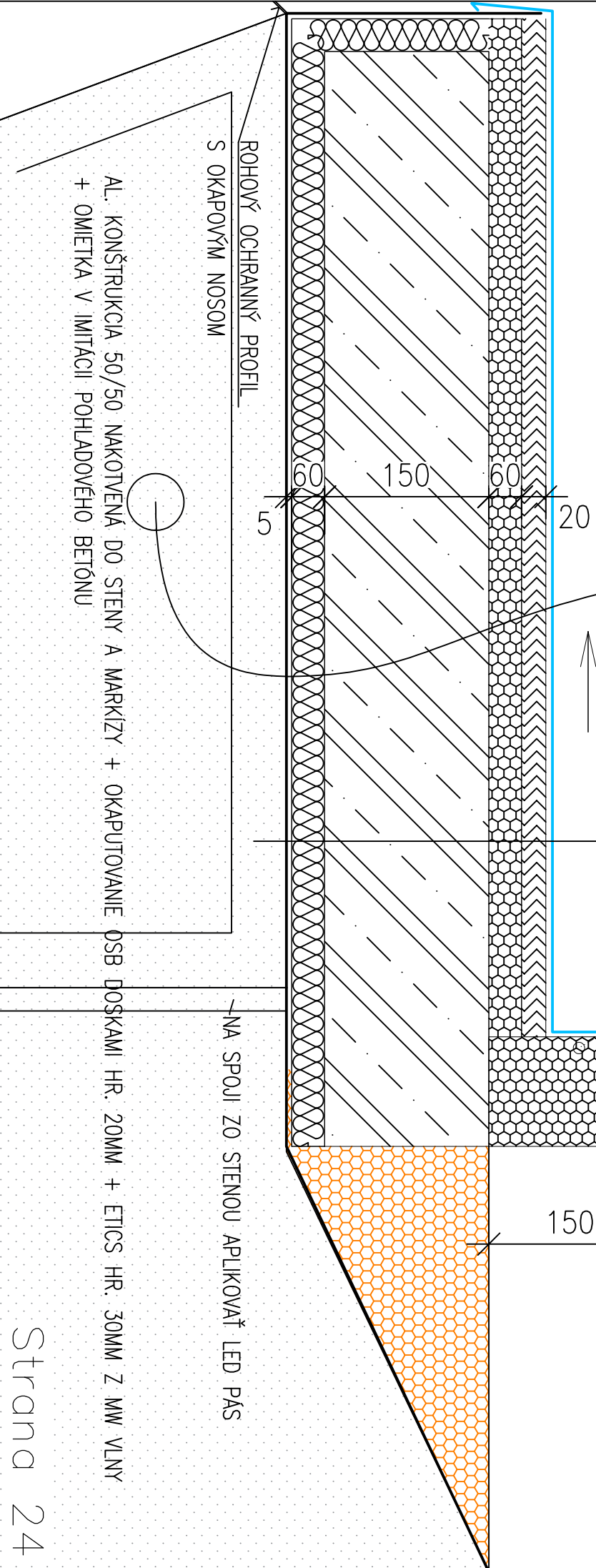


MINERÁLNÁ VLNA, HR. 160 –
ZÁKLADNIE ETICS NA ZÁMOK

XPS HR. 120MM

(Z7)

TRVALE PRUŽNÝ TMEL



ROHOVÝ OCHRANNÝ PROFIL S OKAPOVÝM NOSOM

AL. KONŠTRUKCIA 50/50 NAKOTVENÁ DO STENY A MARKIZY + OKAPUJÚCIE OSB DOŠKAMI HR. 20MM + ETICS HR. 30MM Z MW VLNÝ
+ OMIETKA V IMITÁCII POHLADOVÉHO BETÓNU

—NA SPOJI ZO STĚNOU APLIKOVAT LED PÁS